

体験できる! 福井洞窟ミュージアム

くらし体験室



縄文土器の立体パズルやアングイン編み、旧石器時代の毛皮や縄文時代の麻の衣装の試着など古代のくらしの体験ができます。縄文土器づくりや勾玉づくりなどの講座も開催します。(事前申込制)

インフォメーション



トリックアートと写真撮影ができるほか、受付ではレンタサイクルの貸し出し(有料)やオリジナルグッズ、書籍の販売をしています。

図書室 「福井洞窟コーナー」

福井洞窟や佐世保市の文化財等に関する専門書や、児童向けの歴史本などを設置しています。



ミュージアムサポーター募集中!

福井洞窟ミュージアムでは、ボランティア活動を行うミュージアムサポーターを募集しています。



利用案内



福井洞窟ミュージアム

〒859-6326 長崎県佐世保市吉井町立石473番地
TEL・FAX:0956-64-3830
E-mail:bunzai@city.sasebo.lg.jp

開館時間	9:00~17:00 (最終入館16:30)			
休館日	月曜日(祝日の場合は次の平日)及び年末年始(12/29~1/3)			
観覧料	無料			
駐車場	102台(大型バス2台・小型バス2台・車椅子用2台を含む)			

レンタサイクル 利用料金	1時間	2時間	3時間	1日
	300円	500円	700円	1,000円

※電動アシスト付自転車 9台配備。

交通アクセス



車 / 西九州自動車道佐々ICより約15分。
バス / 佐世保駅前から西肥バス平戸棧橋行(半急行)で45分。
「吉井バス停」下車徒歩5分。
鉄道 / 佐世保駅から松浦鉄道平戸・伊万里方面行で55分。
「吉井駅」下車徒歩10分



↑HPはコチラ



福井洞窟ミュージアム
Fukui Cave Museum

ごあいさつ

福井洞窟ミュージアムは、史跡 福井洞窟の発掘調査の成果をわかりやすく紹介するガイダンス施設として、洞窟遺跡日本一のまち佐世保市に令和3年4月に開館しました。

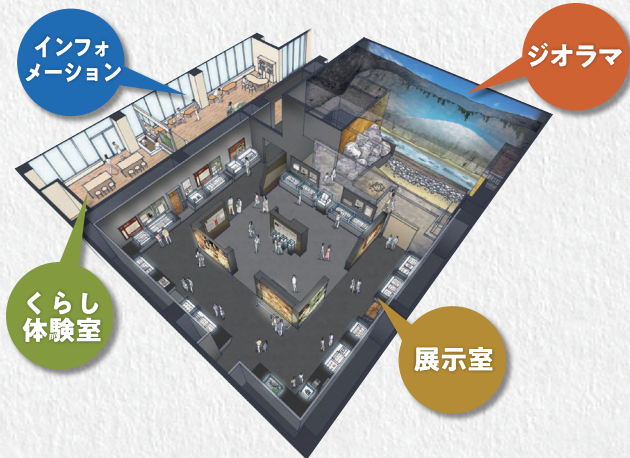
福井洞窟は、長崎県佐世保市吉井町福井に所在する旧石器時代から縄文時代の洞窟遺跡です。

洞窟でのくらしと文化の移り変わりを知る上で重要な史跡であり、昭和と平成に発掘調査が行われました。出土品は、令和2年9月に国の重要文化財として指定され、福井洞窟ミュージアムで常設展示しています。



福井洞窟 史跡
所在地:佐世保市吉井町福井

フロアガイド



旧石器・縄文時代へタイムスリップ!!

福井洞窟の原寸ジオラマ



福井洞窟とその発掘調査現場を再現したジオラマや実際に発掘現場から採取された高さ約6mの地層の剥ぎ取り資料は福井洞窟ミュージアムのシンボルです。

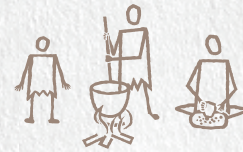
旧石器時代から縄文時代の福井洞窟での人類のくらしぶりを映像でわかりやすく紹介します。



18000年前の炉跡

～福井洞窟の歩み～

旧石器時代から縄文時代への移り変わりを年代順に展示し、地層の年代と資料の特徴や人々のくらしを紹介しています。



細石刃核 重要文化財
福井洞窟 第1トレンチ12層出土



2mの落石の剥ぎ取り地層

～テーマ展示～

昭和30年代に行われた第1次発掘調査時の資料や、調査研究に携わった考古学者の研究成果やエピソードなどを半世紀ぶりに里帰りの資料と共に紹介しています。



左:土製有孔円盤
右:福井洞窟の第1次発掘調査に携わった人物と出土資料



隆起線土器 (レプリカ)



石器の作り方(映像)



展示室では以下の行為を禁止しています。ご協力をお願いします。

- 飲食
- フラッシュ撮影
- 資料に触れること
- スマホ・携帯電話での通話
- 他の来館者の迷惑となる行為

